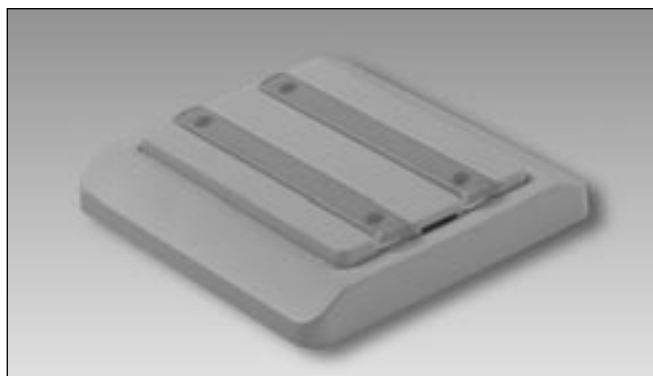


Interrupteur de Lumière OPUS Type G8210 4406



- Emetteur-récepteur pour des applications de domotique
- 4 entrées à bouton-poussoir individuellement programmables
- 4 LED individuellement programmables
- Auto-alimenté par le Dupline®, aucune alimentation externe n'est nécessaire
- Adressage par GAP 1605
- Montage sur mur plat

Description du Produit

Le G 8210 4406 est un émetteur-récepteur à 4 adresses auto-alimenté par le Dupline® détecteur appartient au nouveau concept Dupline® "Smart-house Concept" pour les applications de domotique et peut être utilisé pour le contrôle de lumières, de stores et de toutes autres fonctions contenues dans le générateur maître.

Référence

G 8210 4406

Type: Dupline®
Boîtier OPUS
Type d'entrée
4 adresses
4 entrées
Type d'entrée

Tableau de Sélection

Alimentation	Couleur	Référence
Par le Dupline®	Blanc	G 8210 4406

Caractéristiques d'Entrée

Prolongations d'impulsion	220 - 300 ms
---------------------------	--------------

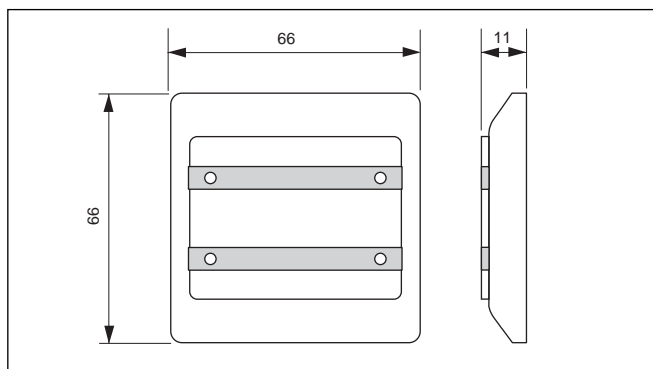
Caractéristiques d'Alimentation

Alimentation	Auto-alimenté par le Dupline®
Courant nominal de fonct. Typiquement Tous les LED activés (ON)	200 µA Typiquement 3 mA

Caractéristiques Générales

Adressage	Par le GAP 1605 et un câble spécial : GAP-TPH-CAB Bouton-poussoir 1 - 4 LED 1 - 4 (voir figure 1)
En/hors 1 - 4 En/hors 5 - 8	
Boîtier	(LK OPUS Mechanics)
Environnement	IP 20 Degré de pollution Température de fonct. Température de stockage
	3 (IEC 60664) 0 - 50 °C/32 - 122°F -20 - 70°C/-4 - 158°F
Humidité (sans condensation)	20 - 80%
Poids	50 g
Dimensions	66 x 66 x 11 mm (avec cadre)
Fil max. dans bornes	Max. 2 x 0,5 mm ²

Dimensions



Bouton-Poussoir/Affectation de LED

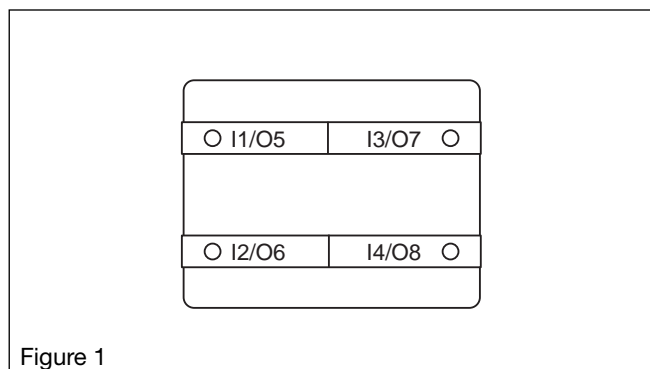


Figure 1